

## LWF 125 – 2

LEVEGŐELOSZTÓ RENDSZER

TERMÉKSZÁM: 161095

### A legfontosabb jellemzők

Spirálkorcolt csőrendszer a DIN 24175 szerint

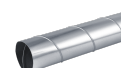
Egymással összehangolt szellőztetőelemek teljes választéka

Korrózióvédelem a horganyzott acéllemezeknek köszönhetően

Spirálkorcolás a maximális stabilitás érdekében

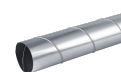
Spirálkorcolt cső galvanizált acéllemezről

A DIN EN 1506 szerint



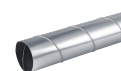
**LWF 100 – 2**

Termékszám: 161094



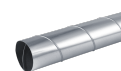
**LWF 160 – 2**

Termékszám: 161096



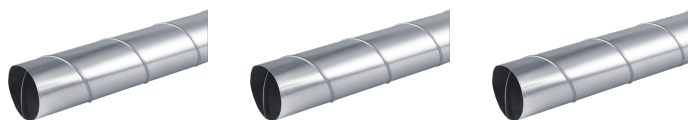
**LWF 180 – 2**

Termékszám: 206543



**LWF 200 – 2**

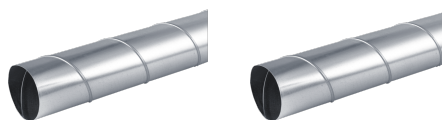
Termékszám: 206544



Típus	LWF 100 - 2	LWF 125 - 2	LWF 160 - 2
Megrendelésszám	161094	161095	161096

## Műszaki adatok

Átmérő	100 mm	125 mm	160 mm
--------	--------	--------	--------



Típus	LWF 180 – 2	LWF 200 – 2
Megrendelészám	206543	206544

**Műszaki adatok**

Átmérő	180 mm	200 mm
--------	--------	--------

## **Szerviz**

Kérdése van? Örömmel segítünk Önnek.

Keressen bennünket a 0036 1 250 6055-ös telefonszámon (hétfőtől péntekig 8:00 és 16:30 között) vagy írjon nekünk az [info@stiebel-eltron.hu](mailto:info@stiebel-eltron.hu) címre.

## **Viszonteladó partnereink**

Az Ön közelében lévő viszonteladó partnereink: [www.stiebel-eltron.hu/viszontelado-partnereink](http://www.stiebel-eltron.hu/viszontelado-partnereink)

## **Beszereles**

A készülékek beszerelését (elektromos bekötését), első üzembe helyezését kizárólag képzett szakember végezheti el a készülék kezelési és szerelési útmutatójának megfelelően.